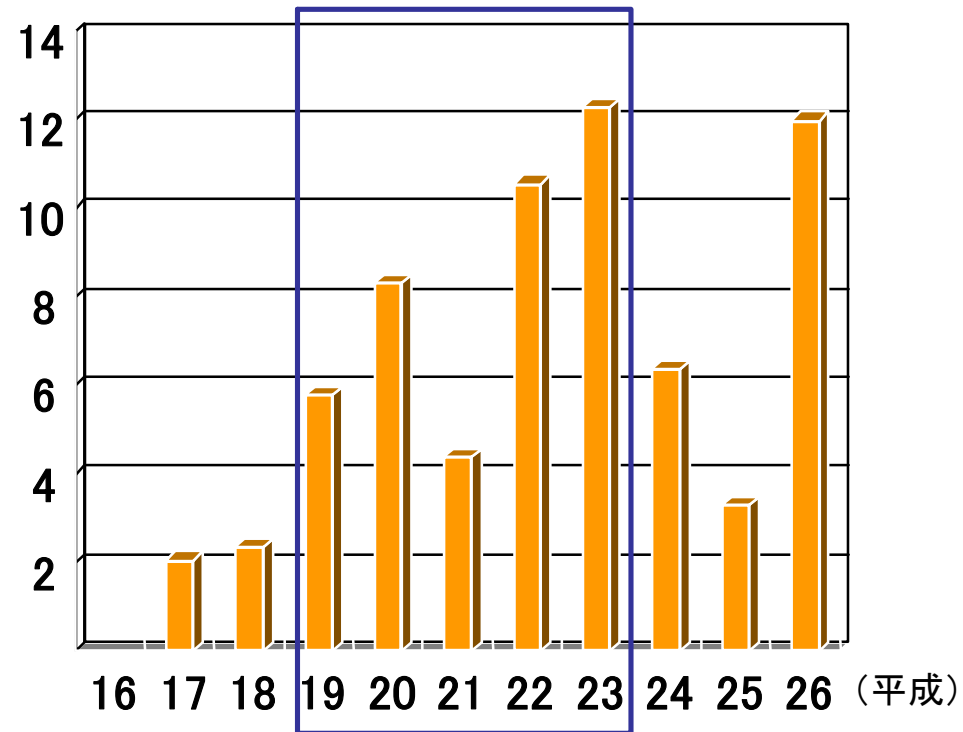


## ある企業の今後の退職金総額を試算

年度	退職者数	退職金総額
16	0	0
17	1	20,650,000
18	1	23,540,000
19	3	57,920,000
20	4	83,050,000
21	3	43,740,000
22	5	105,440,000
23	6	122,820,000
24	3	63,730,000
25	3	32,910,000
26	7	119,880,000

単位：千万円



団塊の世代・・・1947年(昭和22年)から1951年(昭和26年)の約1000万人を対象